

WORKS  
YOUR  
WAY

**CLIP-O-FLEX®**  
WORKPLACE

# Ein klarer Fokus. Der Mensch.

Die Arbeitswelt unterliegt einem stetigen Wandel und um im Sinne der Wirtschaftlichkeit Schritt zu halten, werden Arbeitsprozesse laufend überdacht und optimiert. Klassische Arbeitsplätze stoßen dabei schnell an ihre Grenzen.

CLIP-O-FLEX® Workplace basiert auf dem Konzept der Flexibilität, der Anpassungsfähigkeit und der Individualisierung, welches die Mitarbeitenden in den Mittelpunkt stellt. Wir nennen dieses Konzept Human

Centric Workplace. Wir streben kontinuierlich danach, zukunftssichere und nachhaltige Arbeitsplätze zu entwickeln, die Mitarbeiterzufriedenheit mit Effizienz und Wirtschaftlichkeit verbindet.

CLIP-O-FLEX® Workplace ist ein Arbeitsplatzsystem, das jederzeit unkompliziert an neue Gegebenheiten angepasst werden kann. Denn: CLIP-O-FLEX® Workplace works your way.



Flexible Arbeitsplätze  
mit langer Lebensdauer



Wohlbefinden und Motivation  
am Arbeitsplatz steigern



Effizienz und Produktivität  
verbessern



Mitarbeitende aktiv in die  
Gestaltung ihrer Arbeitsplätze  
miteinbeziehen



Potenziale von Veränderungen  
und Mitarbeitenden erkennen,  
gezielt nutzen und aktiv fördern



## Human Centric Workplace

Erfahren Sie mehr über den Wert von am Menschen ausgerichteten Arbeitsplätzen und Arbeitsprozessen. Es lohnt sich schon heute an morgen zu denken.





CLIP-

-FLEX<sup>®</sup>  
WORKPLACE

# Ein Baukasten. Unendliche Möglichkeiten.

Die Flexibilität des CLIP-O-FLEX® Arbeitsplatzsystems bringt nicht nur Ordnung und Sauberkeit am Arbeitsplatz sondern auch jede Menge an Entlastung hinsichtlich Ergonomie und Effizienz. Werkzeug, Material und Arbeitsflächen können leicht angebracht, entfernt, verschoben und verstellt werden. Rüstzeiten und Wege fallen weg, Platz und Zeit können optimal eingesetzt werden.

Tablare

Arbeitsplatten

Schubladenblock



**Beleuchtung**

**Profilsystem**

**Energieleiste**



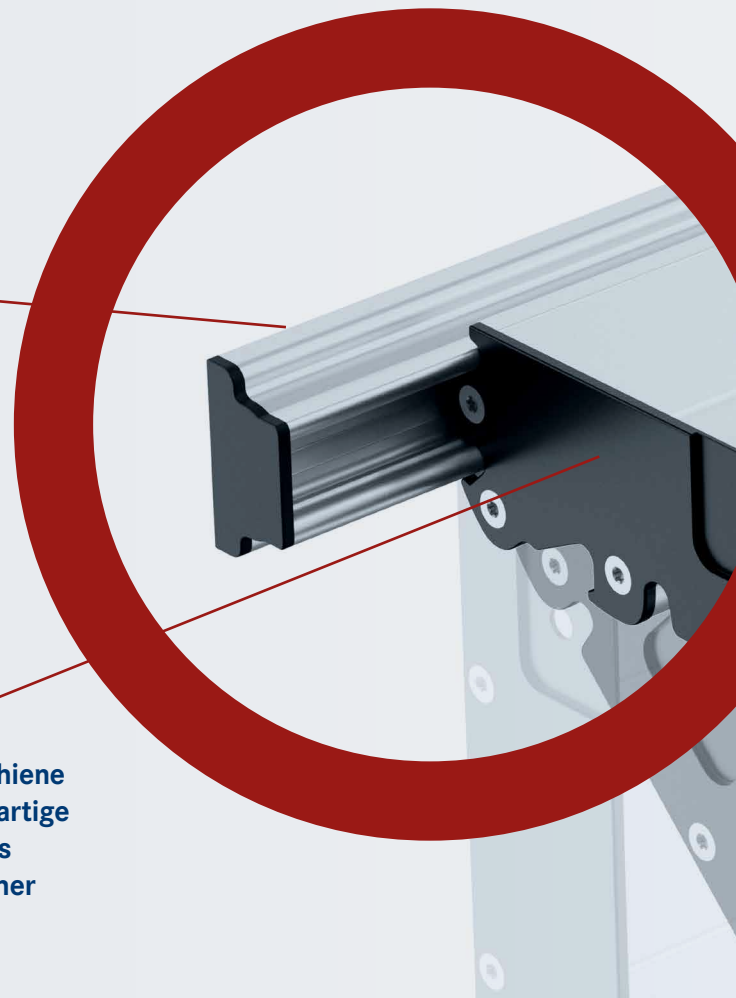
# Flexibilität hat einen Kern.

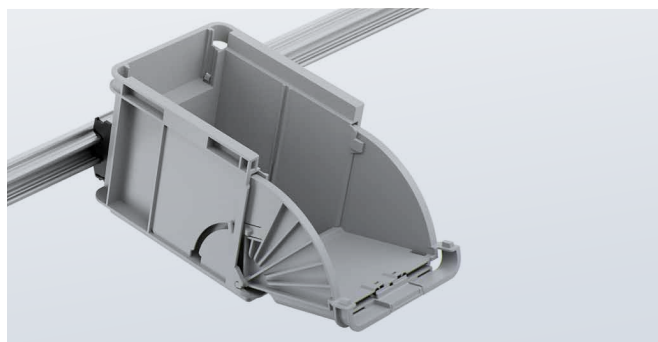
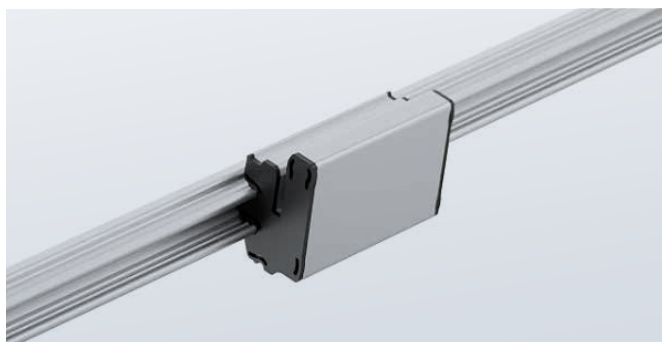
Das kleine CLIP-O-FLEX® Halterungsmodul löst den scheinbaren Widerspruch von Stabilität und größtmöglicher Flexibilität mithilfe eines raffinierten Mechanismus. Mit nur einem Klick können Arbeitsplätze individuell erweitert werden und bleiben horizontal und vertikal flexibel. Werkzeug und Kleinteile sind stets griffbereit, wo sie gebraucht werden. Damit ermöglicht es das sichere, flexible und platzsparende Anbringen, Bereitstellen und Lagern von Arbeitsmitteln und Werkzeugen.

Auf der einen Seite wird eine stabile CLIP-O-FLEX® Halteschiene am Arbeitsplatz montiert.

Durch die Verbindung von CLIP-O-FLEX® Halteschiene und CLIP-O-FLEX® Einhängeprofil wird auf einzigartige Weise ein gleichzeitiges einfaches und sofortiges Lösen sowie Neigen und Verschieben des so sicher Befestigten möglich gemacht.

Das Gegenstück des CLIP-O-FLEX® Halterungsmodules bildet auf der anderen Seite das CLIP-O-FLEX® Einhängeprofil. Es verfügt über ein Clip-System zum sicheren und belastbaren Anbringen von Arbeitsplatzflächen und -vorrichtungen, Tablaren, Werkzeugen oder Behältern.







# Einsteigen leicht gemacht.

Ob Neueinrichtung, Optimierung, Umrüstung oder Erweiterung:  
Das CLIP-O-FLEX® Arbeitsplatzsystem bietet unzählige Gestaltungsmöglichkeiten, die sich bei Bedarf immer wieder neu variieren und anpassen lassen.

## Arbeitsplatz einrichten

CLIP-O-FLEX® Arbeitsplatzsysteme garantieren trotz größter Flexibilität auch Stabilität und Sicherheit. Mit ergonomischen Vorteilen ausgestattet, geht die Arbeit effizienter und leichter von der Hand, vor allem weil kaum etwas starr und unbeweglich eingerichtet ist.





## Arbeitsplatz umrüsten und erweitern

CLIP-O-FLEX® Arbeitsplatzsysteme können jederzeit und einfach umgerüstet und erweitert werden, dass sie sich an den unterschiedlichen Bedürfnissen der Anwender ausrichten und nicht umgekehrt der Mensch sich an den Arbeitsplatz anpassen muss.

## Bestehende Arbeitsplätze optimieren

Auch wenn Sie bestehende Arbeitsplätze anderer Hersteller in Verwendung haben, können Sie von den CLIP-O-FLEX® Arbeitsplatzsystemen profitieren. Um wertvolle Ressourcen zu schonen, ist das CLIP-O-FLEX® Arbeitsplatzsystem mit allen gängigen Arbeitsplatzsystemen kompatibel um bestehende Arbeitsplätze mit vielen Vorteilen zu optimieren.









# CLIP-O-FLEX® Systemarbeitsplätze Alles mit System.

## Flexibel und Individuell.

Von einer Standardausführung zum individuellen Arbeitsplatz, der allen Anforderungen an Produktivität und Wohlbefinden erfüllt. Alle CLIP-O-FLEX® Systemarbeitsplätze und Transportwagen lassen sich flexibel mit dem CLIP-O-FLEX® Zubehör erweitern.

CLIP-O-FLEX®  
Systemarbeitsplätze

CLIP-O-FLEX®  
Transportwagen



## Was einen modernen Arbeitsplatz ausmacht?

Lassen Sie sich von den flexiblen Arbeitsplätzen und -prozessen inspirieren.

# CLIP-O-FLEX® Systemarbeitsplätze

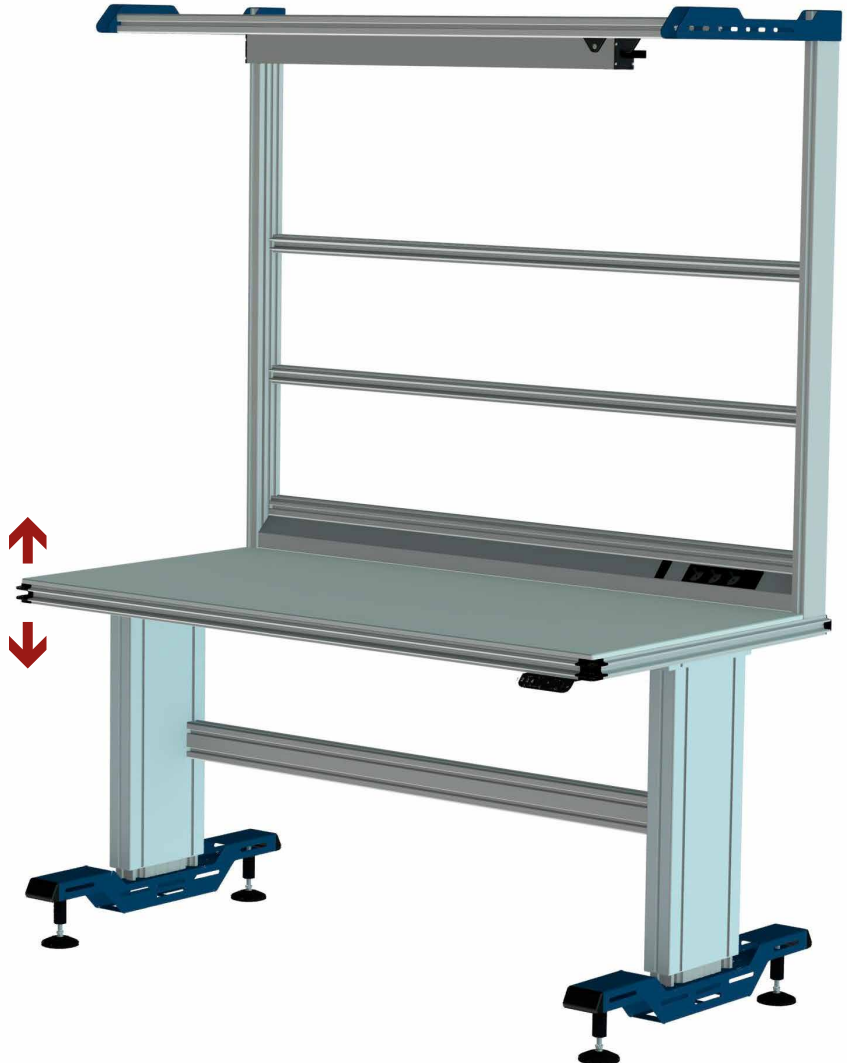
## CLIP-O-FLEX® Systemarbeitsplatz universell

Optimal geeignet für Montage-, Logistik-, Mess- und Fertigungsarbeitsplatz.

### Ausführung

- Stellfüße inkl. Niveaueausgleich
- 10 mm HPL Arbeitsplatte
- CLIP-O-FLEX® Halteschiene seitlich und vorne
- 3 x CLIP-O-FLEX® Bereitstellungsebene
- 3-fach-Steckdosenleiste (Schuko)
- zentral E/A-Schalter; Lichtschalter

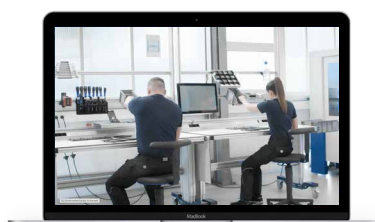
Erhältlich in  
drei Ausführungen:  
- stehend  
- sitzend  
- elektrisch  
höhenverstellbar  
(4 Speicherpositionen)



Modell	für stehende Tätigkeiten	für sitzende Tätigkeiten	elektrisch höhenverstellbar
Abmessung B x T x H (mm)	1.500 x 800 x 2.100	1.500 x 800 x 1.950	1.500 x 800 x 2.000-2.400
Arbeitshöhe (mm)	900	740	stufenlos 810-1.210
Tragfähigkeit (kg)	400	400	dynamisch 300
LED-Beleuchtung (W)	40	40	40
Art.-Nr.	8796602	8796603	8796600

## Lösungen für flexible Arbeitsplätze

Sie haben spezielle Ansprüche? Sehen Sie, wie flexibel und anpassungsfähig der CLIP-O-FLEX® Systemarbeitsplatz universell ist.



## CLIP-O-FLEX® Systemarbeitsplatz universell

Optimal geeignet für Montage-, Logistik-, Mess- und Fertigungsarbeitsplatz.

### Ausführung

- Stellfüße inkl. Niveauregler
- 10 mm HPL Arbeitsplatte
- CLIP-O-FLEX® Halteschiene seitlich und vorne
- 1 x CLIP-O-FLEX® Bereitstellungsebene
- 3-fach-Steckdosenleiste (Schuko)
- zentral E/A-Schalter; Lichtschalter

Erhältlich in  
drei Ausführungen:  
- stehend  
- sitzend  
- elektrisch  
höhenverstellbar  
(4 Speicherpositionen)



Modell	für stehende Tätigkeiten	für sitzende Tätigkeiten	elektrisch höhenverstellbar
Abmessung B x T x H (mm)	1.500 x 800 x 1.020	1.500 x 800 x 860	1.500 x 800 x 930-1.330
Arbeitshöhe (mm)	900	740	stufenlos 810-1.210
Tragfähigkeit (kg)	400	400	dynamisch 300
Art.-Nr.	8796604	8796634	8796614

### Lieferumfang:

Systemarbeitsplatz fertig montiert, auf Palette;  
Zuleitung fix verdrahtet 2 m.



Auf Anfrage auch mobil verfügbar



Auf Anfrage in ESD-Ausführung erhältlich



Zubehör-Programm ab Seite 24



# CLIP-O-FLEX® Systemarbeitsplätze

## CLIP-O-FLEX® Systemarbeitsplatz Messtechnik

Modell stehend, sitzend oder elektrisch höhenverstellbar. Speziell als Messarbeitsplatz mit einer bereits integrierten Hartgesteinsplatte.

### Ausführung

- inkl. Hartgesteinsplatte in die Tischplatte integriert
- Stellfüße inkl. Niveaueausgleich
- stufenlos verstellbar, 4 Speicherpositionen
- 10 mm HPL Arbeitsplatte
- CLIP-O-FLEX® Halteschiene seitlich und vorne
- 3 x CLIP-O-FLEX® Bereitstellungsebene
- 3-fach-Steckdosenleiste (Schuko)
- zentral E/A-Schalter; Lichtschalter,
- LED-Beleuchtung dimmbar
- Geräteschiene inkl. Werkzeuggleiter

### Lieferumfang:

Systemarbeitsplatz fertig montiert, auf Palette;  
Zuleitung fix verdrahtet 2 m.

mit integrierter  
Hartgesteinsplatte



Abmessung B x T x H (mm)	1.500 x 800 x 2.000-2.400
Abmessung Hartgesteinsplatte (mm)	400 x 400
Arbeitshöhe stufenlos (mm)	810-1.210
Tragfähigkeit dynamisch (kg)	300
LED-Beleuchtung (W)	40
Art.-Nr.	8796601



Auf Anfrage in ESD-Ausführung erhältlich



Zubehör-Programm ab Seite 24

## CLIP-O-FLEX® Computerarbeitsplatz

Mobil und elektrisch höhenverstellbar.

### Ausführung:

- moderne 10 mm HPL Arbeitsplatte, lichtgrau
- CLIP-O-FLEX® Halteschienen seitlich und vorne
- Kabelkanal, Zentral E/A Schalter, 3-fach-Steckdosenleiste (Schuko)
- 1 x CLIP-O-FLEX® Bereitstellungsebene 1-fach
- 2 x CLIP-O-FLEX® Bereitstellungsebene 2-fach
- inkl. elektromechanischer Höhenverstellung
- stufenlos verstellbar, 4 Speicherpositionen
- 4 x Lenkrolle inkl. Feststeller
- Stromversorgung über den integrierten 10 m Kabelabroller
- unter der Tischplatte: 3-fach-Steckdosenleiste (Schuko), 2 x CLIP-O-FLEX® Bereitstellungsebene 2-fach
- kompaktes Format: 1.200 x 800 mm

### Vorteile:

Produktivitätssteigerung aufgrund der Verschmelzung von Büro-Programmiersplatz und Maschinenarbeitsplatz. Ein Arbeitsplatz flexibel einsetzbar für mehrere Maschinen. Individuell gestaltbar aufgrund der CLIP-O-FLEX® Modularität.

### Lieferumfang:

Systemarbeitsplatz fertig montiert, auf Palette; fertig verdrahtet mit Zuleitung 10 m.



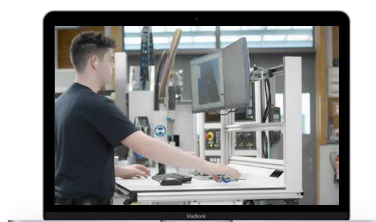
Abmessung B x T x H (mm)	1.200 x 800 x 1.430-1.830
Arbeitshöhe (mm)	840-1.240
Art-Nr.	7033816

 Auf Anfrage in ESD-Ausführung erhältlich

 Zubehör-Programm ab Seite 24

## Lösungen für mobile Arbeitsplätze

Wie Sie fix verankerte Arbeitsvorbereitung in mobil einsetzbare Arbeitsplätze verwandeln können, sehen Sie hier.



# CLIP-O-FLEX® Systemarbeitsplätze

## CLIP-O-FLEX®

### Computerarbeitsplatz mobil

Fahrbarer Arbeitsplatz, optimal geeignet als PC-Arbeitsplatz mit speziell erhöhter Arbeitsfläche. Die oberste CLIP-O-FLEX® Ebene ist optimal ausstattbar mit bis zu 2 Monitorhalterungen je Seite. Es können beidseitig Monitore angebracht werden. Ablageboden für Drucker oder PC inkl. eigener Stromzufuhr.

#### Ausführung:

- 4 x Lenkrollen inkl. Feststeller
- 10 mm HPL Arbeitsplatte
- Ablageboden HPL 360 mm tief
- inkl. CLIP-O-FLEX® Ebene seitlich und vorne
- zentral E/A-Schalter
- 2 x 3-fach-Steckdosenleiste (Schuko);  
1 x auf und 1 x unter der Tischplatte
- 2 x CLIP-O-FLEX® Bereitstellungsebene 1-fach
- 1 x CLIP-O-FLEX® Bereitstellungsebene 2-fach

#### Lieferumfang:

Systemarbeitsplatz fertig montiert, auf Palette;  
Zuleitung fix verdrahtet 2 m.

**kompakte  
und mobile  
Ausführung**



Abmessung B x T x H (mm)	1.200 x 800 x 1.650
Arbeitshöhe (mm)	1.100
Art.-Nr.	8796611

## CLIP-O-FLEX®

### Tuningkit Tischplatte

Nachrüstsatz für bestehende Werkbänke, daher auch kostensparend. Nutzen Sie vorhandene Werbankfüße oder Schubladenschränke weiter oder in Kombination mit neuen Werbankfüßen oder Schubladenschränken. Für die höchsten Ansprüche an Produktivität. Volle Integration der CLIP-O-FLEX® Schnittstelle zur Optimierung der Arbeitsabläufe durch eine flexible Arbeitsplatzgestaltung. Einfach erweiterbar mit CLIP-O-FLEX® Tablaren, Boxen, Werkzeughaltern und weiterem Zubehör.

#### Ausführung:

- Buche Multiplex Arbeitsplatte
- CLIP-O-FLEX® Halteschiene seitlich und vorne
- 3 x CLIP-O-FLEX® Bereitstellungsebene
- 3-fach-Steckdosenleiste (Schuko)
- zentral E/A-Schalter; Lichtschalter
- LED-Beleuchtung dimmbar
- Geräteschiene inkl. Werkzeuggleiter

#### Lieferumfang:

Systemarbeitsplatz fertig montiert, auf Palette.



Abmessung B x T x H (mm)	1.500 x 800 x 1.240
Arbeitshöhe (mm)	abhängig vom Unterbau
Tragfähigkeit (kg)	400
LED-Beleuchtung (W)	40
Art.-Nr.	8796605

**+ Zubehör-Programm ab Seite 24**



## CLIP-O-FLEX® Arbeitsflächenerweiterung

Verlängert die Arbeitsfläche um ca. 300 mm bzw. bietet eine zusätzliche Ablagefläche am Arbeitsplatz. Geeignet zur seitlichen oder frontalen Anbringung. Zwischen der Arbeitsplatte und Erweiterung entsteht ein Spalt und ein minimaler Höhenunterschied. Auch als Ablageboard auf „Table Top“ montierten CLIP-O-FLEX® Schienen einsetzbar.

### Ausführung:

variabel; Winkeleinstellung 0/45/90°

Arbeitsplatte	Buche Multiplex, lackiert	HPL, lichtgrau
Winkeleinstellung (°)	0/45/90	0/45/90
Abmessung B x T x H (mm)	600 x 300 x 30	650 x 300 x 30
Art.-Nr.	8796607	8796608



Art.-Nr. 8796607



Art.-Nr. 8796608

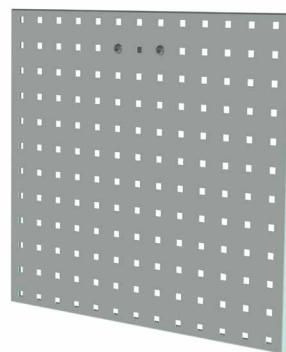
## CLIP-O-FLEX® Lochblechplatte

mit CLIP-O-FLEX® Schnittstelle.

### Ausführung:

- aus hochwertig verarbeitetem Stahlblech; 1,25 mm stark
- 10 x 10 mm quadratisch gelocht
- Abstand von Lochmitte zu Lochmitte: 38 mm
- vertikal und horizontal rundum abgekannt und mit Unterzügen versteift

Farbe	Abmessungen L x B (mm)	Art.-Nr.
RAL 7035, Lichtgrau	450 x 500	7032904
RAL 7035, Lichtgrau	450 x 1.000	7032903
RAL 7035, Lichtgrau	1.000 x 450	7032902



Art.-Nr. 7032904

## CLIP-O-FLEX® Käfigmutter

passend für Lochblechplatte.

### Ausführung:

- Material: Stahl
- Montage: für 10 x 10 mm Stanzung
- Lieferumfang: 10 Stück



Stanzung (mm)	10 x 10
Art.-Nr.	50237289

# Ein Arbeitsplatz – viele Möglichkeiten.

### CLIP-O-FLEX® Systemwerkbank 900

Geeignet als Einzelarbeitsplatz oder im  
Verbund als Gruppenwerkbank.

#### Ausführung:

- Stellfüße inkl. Niveaueausgleich
- 40 mm Buchenplatte (Multiplex)
- CLIP-O-FLEX® Einhängeschiene seitlich und vorne
- 3-fach-Steckdosenleiste (Schuko)
- zentral E/A-Schalter; Lichtschalter
- 3 x CLIP-O-FLEX® Bereitstellungsebene
- Geräteschiene inkl. Werkzeuggesteuer

#### Vorteile:

Einzigartig und flexibel im Verbund aufstellbar dank  
optimiertem Systemmaß. Geeignet als Einzelarbeits-  
platz, 3er Verbund, 4-fach Insel, uvm. – unendlich  
erweiterbar. Einfache Anpassung auf neue Rahmen-  
bedingungen aufgrund unseres optimierten Baukas-  
tensystems.

#### Lieferumfang:

Systemwerkbank fertig montiert, auf Palette;  
Zuleitung fix verdrahtet 2 m.

Abmessung B x T x H (mm)	1.400 x 700 x 2.100
Arbeitshöhe stufenlos (mm)	900
Tragfähigkeit (kg)	400
LED-Beleuchtung, dimmbar (W)	40
Art.-Nr.	8796613



### Flexibilität für ein modernes Arbeitsumfeld

Sie wünschen sich Freiheit in der Arbeitsplatzgestaltung?  
Informieren Sie sich, wie stabil, flexibel und langlebig eine  
Werkbank einsetzbar sein kann.

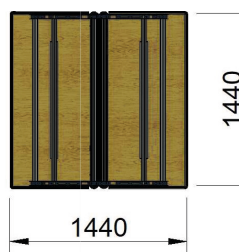


### Einzelplatz- oder Gruppenarbeitsplatzlösung:

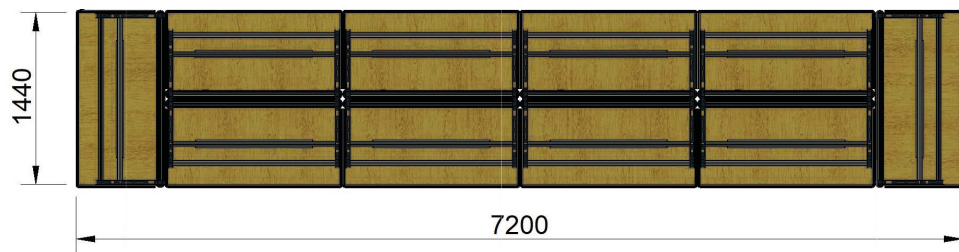
Die CLIP-O-FLEX® Systemwerkbank ermöglicht eine Vielzahl an Kombinationsvarianten. Ein schnelles und einfaches Umbauen und Umrüsten auf die jeweiligen betrieblichen Erfordernisse und aufgabenorientierte Arbeitsplatzgestaltung ist jederzeit möglich.

### Beispiele möglicher Zusammenstellungen:

**2er Insel**



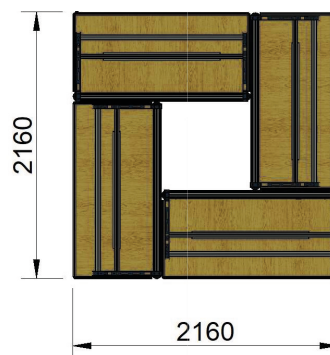
**10-fach Arbeitsplatzverbund**



**3er Insel**



**4er Insel**



# CLIP-O-FLEX® Transportwagen

## CLIP-O-FLEX® Bereitstellungswagen

Basisausführung eines bestückbaren Bereitstellungswagens mit integrierter CLIP-O-FLEX® Schnittstelle. Ausstattung mit diversen CLIP-O-FLEX® Halterungen z.B. für Besen, Schaufeln oder div. Reinigungsutensilien. Stellfläche optimal geeignet für Mülleimer.

### Ausführung:

- 4 x Lenkrollen inkl. Feststeller
- 10 mm HPL Ablageplatte
- 2 x CLIP-O-FLEX® Ebene zur beidseitigen Bestückung
- 1 x CLIP-O-FLEX® Ebene oben
- 2 x Schiebegriff

Abmessung B x T x H (mm)	600 x 800 x 1.650
Art.-Nr.	8796612



## CLIP-O-FLEX® Transportwagen

Basisausführung eines bestückbaren Bereitstellungswagens mit integrierter CLIP-O-FLEX® Schnittstelle. Ausstattbar mit Werkzeugtablaren, KLT-Lagerboxen oder Werkzeughaltern sowie weiterem CLIP-O-FLEX® Zubehör.

### Ausführung:

- 4 x Lenkrollen inkl. Feststeller
- 5 x CLIP-O-FLEX® Ebene zur beidseitigen Bestückung
- 4 x Schiebegriff

Abmessung B x T x H (mm)	1.200 x 800 x 1.650
Art.-Nr.	8796609



## Lösungen für Mobilität im Unternehmen

Werkzeug und Material sicher, schnell und flexibel von A nach B transportieren, kann so einfach gehen. Überzeugen Sie sich selbst.



## CLIP-O-FLEX®

### Transportwagen mit klappbaren Ebenen

Der Systemwagen wurde für eine flexible Materialbereitstellung optimiert und beinhaltet mehrere CLIP-O-FLEX® Bereitstellungsebenen. Er ist perfekt geeignet für KLT-Behälter bis zu einer Tiefe von 400 mm. Die Boxen sind beim Transport gegen das Herausfallen durch einen Abrollrand gesichert. Einfaches Beladen ist auch per Balancer möglich, da die darüberliegende Ebene weggeklappt werden kann.

#### Ausführung:

- 4 x Lenkrollen inkl. Feststeller
- 1 x CLIP-O-FLEX® Ebene zur beidseitigen Bestückung
- 4 x Schiebegriff

#### Vorteile:

- klappbare Ebenen für einen einfacheren Zugriff
- beladen mittels Balancer/Kran auch in den unteren Ebenen
- platzsparendes Verstauen mit eingeklappten Ebenen



3 x klappbare Ebene



3 x beidseitig klappbare Ebene



Art.-Nr. 7035428



Art.-Nr. 7035427

Modell	einseitige Ausführung	beidseitige Ausführung
Abmessung B x T x H (mm)	1.400 x 800 x 1.650	1.400 x 800 x 1.650
Abmessung klappbare Ebenen B x T (mm)	1.235 x 435	3 x 1.235 x 435 Seite 1 / 3 x 1.235 x 335 Seite 2
Tragfähigkeit (kg)	400 (max. 100 kg pro Ebene)	400 (max. 100 kg pro Ebene)
Art.-Nr.	7035428	7035427

**Lieferumfang:**  
komplett aufgebaut

**+ Zubehör-Programm ab Seite 24**





# **CLIP-O-FLEX®** **Zubehör und** **Komponenten.** **Alles hat seinen Platz.**

## **Griffbereit und ordentlich.**

Das umfangreiche CLIP-O-FLEX® Zubehör- & Komponentenprogramm lässt keine Wünsche offen – ob mit Trageelementen, Werkzeughalter, Behälter oder Tablaren. Mit nur einem Klick erweitern Sie Ihren individuellen Arbeitsplatz, bleiben dabei horizontal und vertikal flexibel. Alles hat seinen Platz und ist griffbereit, wie Sie es brauchen.

### **CLIP-O-FLEX®** **Zubehör**

Tablare und Werkzeughalter  
Trageelemente  
Behälter

### **CLIP-O-FLEX®** **Komponenten**

Halteschienen  
Einhängeprofile

# CLIP-O-FLEX® Tablare und Werkzeughalter

## Tablare mit Einhängeprofil

Mit nur einem Klick erweitern Sie Ihren individuellen Arbeitsplatz, bleiben horizontal und vertikal flexibel und haben Werkzeug und Kleinteile dort griffbereit, wo Sie diese brauchen – an der Maschine, am Montageplatz, im Werkzeugkoffer oder sauber gelagert im Schrank.

### Ausführung:

- Material: Aluminium
- Winkeleinstellung: 0/45/90°
- für stirnseitigen & „Table Top“ Einsatz
- integrierte Rutschhemmung
- Farbe: natureloxiert/schwarzeloxiert



B x T x H Innenmaß (mm)	Winkeleinstellung (°)	Gewicht (kg)	Passend für HK System	Passend für LISTA Einheit	Art.-Nr.
280 x 260 x 31	0/45/90	1,44	700 B	18 x 36 E, 36 x 36 E, 54 x 36 E	8796420
345 x 260 x 31	0/45/90	1,74	-	-	8796421
430 x 260 x 31	0/45/90	1,15	700 B	27 x 36 E, 78 x 36 E	8796422
215 x 300 x 31	0/45/90	1,30	800 B	-	8796423
430 x 300 x 31	0/45/90	2,45	800 B	-	8796424
280 x 400 x 31	0/45/90	2,12	-	18 x 27 E, 36 x 27 E, 54 x 27 E	8796425
430 x 400 x 31	0/45/90	3,16	550 B	27 x 27 E, 78 x 27 E	8796426
600 x 400 x 31	0/45/90	4,30	-	-	8796427
345 x 354 x 31	0/45/90	1,74	-	-	8796430
520 x 354 x 31	0/45/90	1,74	-	-	8796431

## Griffe

passend für CLIP-O-FLEX® Tablare.

### Ausführung:

- Material: Kunststoff
- Montage: aufsteckbar
- Farbe: weiß, rot oder schwarz
- Lieferumfang: 2 Stück



Farbe	Art.-Nr.
weiß	8173968
rot	8173969
schwarz	8173970

## Einteilungsmaterial

zur individuellen Einrichtung und Aufteilung von CLIP-O-FLEX® Werkzeughalter.

### Ausführung:

- Material: Kunststoff, schwarz
- Wandstärke 2 mm
- individuell steckbar

### Hinweis:

Einteilungsmaterial ohne Tablar!








Passend für	Art.-Nr.
Tablar 2.0 280 x 260	8796460
Tablar 2.0 345 x 260	8796461
Tablar 2.0 430 x 260	8796462
Tablar 2.0 215 x 300	8796463
Tablar 2.0 430 x 300	8796464
Tablar 2.0 280 x 400	8796465
Tablar 2.0 430 x 400	8796466

## Werkzeughalter und Werkzeughaken

CLIP-O-FLEX® Werkzeughalter für diverse Werkzeuge sorgen für Ordnung und Übersicht am Arbeitsplatz. Einzigartig aufgrund Ihrer 2 Einhängewinkel (0/12,5°) und horizontalen Verschiebbarkeit. Die optimale Ergänzung zu Werkzeugtablaren oder anderen CLIP-O-FLEX® Produkten.

### Ausführung:

- Farbe: schwarz

	Typ	Werkstoff	Oberfläche	Art.-Nr.
	Haken A 30 x 40	Metall	-	8381379
	Haken A 40 x 60	Metall	-	8381380
	Haken A 80 x 20	Metall	-	8381381
	Haken A 50 x 20	Metall	-	8381386
	Haken G 50 x 50	Metall	-	8381387
	Haken R 30, beschichtet	Metall	beschichtet	8381382
	Haken A 90 x 30, beschichtet	Metall	beschichtet	8381383
	Haken R 40, beschichtet	Metall	beschichtet	8381384
	Halter D 80	Metall	-	8381388
	Folienschneider	Kunststoff	-	8381385
	Halter D 100	Metall	-	8381389
	Werkzeugablage N8/10	Kunststoff	-	8381392
	Köcher konisch Ø 40-50 mm	Kunststoff	-	8381391
	Halter für Ø 20-30 mm	Kunststoff	-	8381390

# CLIP-O-FLEX® Trageelemente

## Kragarm (einzeln)

zur Ablage von Lang-Gut (z.B. Wellen, Rohre, ...) mit variabler Spannweite zur Aufhängung von Kabelbunden, Schläuchen, etc.



**ACHTUNG: mind. 2 Stück erforderlich!**

Modell	Kragarm 280	Kragarm 205
Material	Aluminium eloxiert	Aluminium eloxiert
Abmessung B x T x H (mm)	110 x 340 x 40	110 x 270 x 40
Winkeleinstellung (°)	0/12,5	0/12,5
Lichte Weite (mm)	ca. 280/205	ca. 280/205
Art.-Nr.	7000363	7022878

## Getränkehalter ohne oder mit Boden

### ohne Boden:

zum Einhängen diverser Maschinen, z. B. Akku-Schrauber, etc.; Winkeleinstellung 0/12,5°.

### mit Boden:

zum Beispiel für PET-Flaschen 1l, Kaffeetassen/-becher, (Öl-) Dosen und Sprayflaschen bis Durchmesser 93 mm; Winkeleinstellung 0/12,5



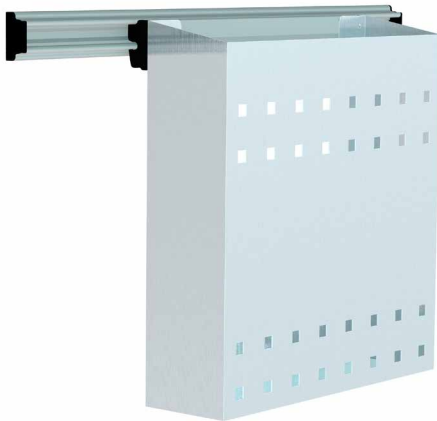
Art.-Nr.8220197

Modell	ohne Boden	mit Boden
Material	Kunststoff	Kunststoff
Winkeleinstellung (°)	0/12,5	0/12,5
Abmessung B x T x H (mm)	50 x 70 x 100	100 x 150 x 120
Art.-Nr.	8220196	8220197



### Ordnerhalter A4

zur Aufbewahrung von einem DIN A4 Ordner  
schmal, z.B. für Arbeitsanweisungen am  
Arbeitsplatz.



Material	Aluminium eloxiert
Abmessung B x T x H (mm)	300 x 105 x 330
Winkелеinstellung (°)	0/12,5
Art.-Nr.	7000464

### Wasteflex

Entsorgungs-, Mülleimer-, Aufbewahrungsbehälter,  
etc., Fassungsvermögen 9 Liter.



Material	Aluminium, eloxiert
Abmessung B x T x H (mm)	210 x 185 x 300
Winkелеinstellung (°)	0/12,5/25
Art.-Nr.	8220202

### Schraubendreherhalter

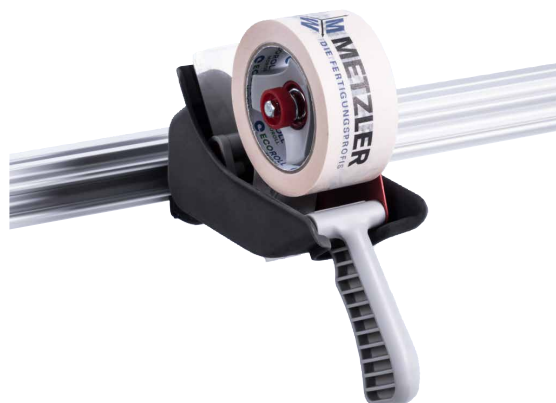
für bis zu 15 Schraubendreher.



Material	Blech, lackiert
Abmessung B x T x H (mm)	310 x 100 x 175
Winkелеinstellung (°)	0/12,5
Art.-Nr.	7022879

### Paketbandabroller

zur sicheren Ablage von handelsüblichen  
Paketband- und Klebeband-Abrollern  
(ohne Paketbandabroller).

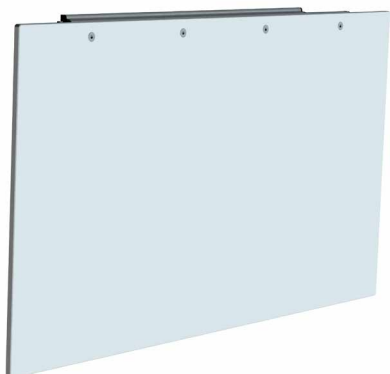


Abmessung B x T x H (mm)	95 x 115 x 200
Material	Kunststoff
Winkелеinstellung (°)	0/12,5/25
Art.-Nr.	7033230

# CLIP-O-FLEX® Trageelemente

## Quetschplatte

zum Nachrüsten und zur Absicherung der Quetschgefahr zwischen höhenverstellbaren CLIP-O-FLEX® Systemarbeitsplätzen, aus modernem 4 mm HPL Material; Winkeleinstellung 0/12,5°.



Abmessung B x T x H (mm)	800 x 470 x 25
Winkeleinstellung (°)	0/12,5
Art.-Nr.	7034029

## Spraydosenhalter

Dosen- bzw. Getränkehalterung bis 500 ml; Winkeleinstellung 0/12,5°.



Material	Kunststoff
Abmessung B x T x H (mm)	75 x 110 x 150
Winkeleinstellung (°)	0/12,5
Art.-Nr.	8220195

## Schwenkarm 2-Fach

zum Anbau an CLIP-O-FLEX® Systemarbeitsplätzen, 2 x CLIP-O-FLEX® Ebene 500 mm, Abstand zwischen den Ebenen 250 mm, Individuell einstellbar für verschiedene Arbeiten und Aufgaben.



Abmessung B x T x H (mm)	500 x 300 x 320
Ausladung (mm)	320
Art.-Nr.	7034079

## Dokumentenhalter

zur übersichtlichen Anbringung von Arbeitsanweisungen in DIN A4 in 10-Klarsichtrahmen (einzeln entnehmbar); Winkeleinstellung 0/12,5°.



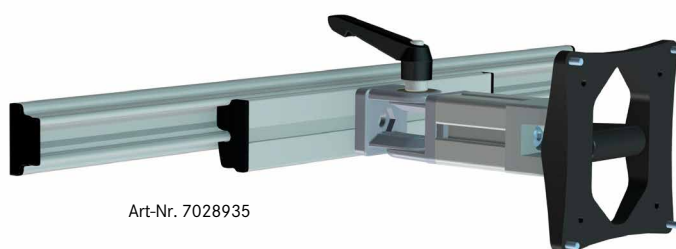
Abmessung B x T x H (mm)	259 x 80 x 323
Winkeleinstellung (°)	0/12,5
Art.-Nr.	8220206

## Bildschirmhalter

mit gängiger VESA 100 zur flexiblen Platzierung eines Monitors, Bildschirmgröße ca. 24 Zoll oder 2,5 kg, großer Schwenkbereich; Winkeleinstellung 0/12,5°.



Art-Nr. 7031256



Art-Nr. 7028935

Modell	Bildschirmhalter 60	Bildschirmhalter 200
Material	Aluminium, eloxiert	Aluminium, eloxiert
Winkeleinstellung (°)	0/12,5	0/12,5
Abmessung B x T x H (mm)	230 x 80 x 110	230 x 220 x 110
Art.-Nr.	7031256	7028935

**Dank zweier Gelenke sorgt die Sicherungsarretierung für stabilen Halt.**



# CLIP-O-FLEX® Trageelemente

## Catchballflex

Einfaches Einklemmen und Entnehmen von einzelnen Dokumenten, z.B. Zeichnungen, Arbeitsanweisungen, etc.; Winkeleinstellung 0/12,5°.



Material	Aluminium, eloxiert	Aluminium, eloxiert
Winkeleinstellung (°)	0/12,5	0/12,5
Abmessung B x T x H (mm)	500 x 47 x 55	1.000 x 47 x 55
Art.-Nr.	8220207	7000465

## Akku-Schraubenhalter

Universell geeignet für Akku-Schrauber mit Bohrfutter; Winkelstellung 0/12,5°.

### Vorteile:

- kein unbeabsichtigtes Drehen des Schraubers in der Halterung
- nie mehr einen ungeplanten und leeren Akku



Material	Kunststoff
Winkeleinstellung (°)	0/12,5
Art.-Nr.	7034218

## FLIP CLIP Regular

Universell einsetzbar, das Gewicht bestimmt den Klemmdruck aufgrund gleichlaufender Klemmba-  
cken; Winkeleinstellung 0/12,5°.



Material	Kunststoff
Winkeleinstellung (°)	0/12,5
Abmessung B x T x H (mm)	140 x 80 x 80
Art.-Nr.	8796530

## Schlauchhalter

zur Aufnahme von Schlauchpaketen;  
Winkeleinstellung 0/12,5°.



Material	Metall
Winkeleinstellung (°)	0/12,5
Abmessung B x T x H (mm)	88 x 186 x 70
Art.-Nr.	7022877



## CLIP-O-FLEX® Behälter

### W-KLT Boxen 2.0

verschiedene Größen

#### Ausführung:

- kompatibel mit „CLIP-O-FLEX® Halteschiene“ durch „Einhängeprofil für W-KLT Behälter“ (Seite 35)
- Farbe: Staubgrau (RAL 7037)
- freier Zugriff - kein Quersteg
- 2-stufiger Klappmechanismus
- öffnen per Knopfdruck
- Stechfeld - VDA-Faltetikett
- auch als ESD-Variante erhältlich



Art.-Nr. 7023649



Art.-Nr. 7023650



Art.-Nr. 7023651



Art.-Nr. 7023652

Größe	Abmessungen außen (mm)			Maße innen (mm)			Art.-Nr.
	Länge	Breite	Höhe	Länge	Breite	Höhe	
W-KLT 2.0 2115	197	148	147	175	125	129	7023649
W-KLT 2.0 3215	299	198	147	275	175	115	7023650
W-KLT 2.0 4315	396	300	147	371	275	115	7023651
W-KLT 2.0 4115	396	148	147	371	148	115	7023652

### W-KLT Boxen 2.0 Kleinstbehälter – S

auch mit transparentem Deckel erhältlich

#### Ausführung:

- kompatibel mit „CLIP-O-FLEX® Halteschiene“ durch „Einhängeprofil MULTI-CLIP“ (Seite 35)
- Behälterfarbe: grau (RAL 7037), Deckelfarbe: transparent
- auch als ESD-Variante erhältlich



Größe	Abmessungen außen (mm)			Maße innen (mm)			Art.-Nr.
	Länge	Breite	Höhe	Länge	Breite	Höhe	
W-KLT 2.0 S	147	111	59	134	99	51	7023673
W-KLT 2.0 Deckel S	141,5	107	2,5	-	-	-	7020415

# CLIP-O-FLEX® Behälter

## W-KLT Boxen 2.0 Kleinstbehälter – XS und XS quer

auch mit transparentem Deckel erhältlich

### Ausführung:

- kompatibel mit „CLIP-O-FLEX® Halteschiene“ durch „Einhängeprofil MULTI-CLIP“ (Seite 35)
- Behälterfarbe: grau (RAL 7037), Deckelfarbe: transparent
- auch als ESD-Variante erhältlich



Größe	Abmessungen außen (mm)			Maße innen (mm)			Art.-Nr.
	Länge	Breite	Höhe	Länge	Breite	Höhe	
W-KLT 2.0 XS	111	73	59	98	61	51	<a href="#">7023828</a>
W-KLT 2.0 XS quer	73	111	59	98	61	51	<a href="#">7023829</a>
W-KLT 2.0 Deckel XS	107	70	2,5	-	-	-	<a href="#">7020414</a>

## CLIP-O-FLEX® Halteschienen

### Halteschiene

für die Montage an geraden Oberflächen wie Wand, Maschine, Werkbank, Werkzeugkoffer, Lochrasterplatten; in das raffinierte Schienenprofil können Elemente mit den Einhängeprofilen und Tablaren in verschiedenen Winkeln von 0-90° eingehängt werden; innerhalb der Schiene sind die Profile seitlich leicht verschiebbar; mit nur einer Einhängebewegung kann ein Tablar, eine Ablagefläche oder Fachboden in die Schiene fixiert und wieder gelöst werden; höchste Flexibilität in horizontaler, wie auch in vertikaler Richtung; ergonomische und flexible Arbeitsplatzgestaltung.

#### Ausführung:

- Material Aluminium, natureloxiert



Art.-Nr. 8173860-8173867

**Inkl. 2 seitlicher Abdeckungen; inkl. Befestigungsmaterial; Bohrungen passend für genormte Lochrasterplatten (Teilungsmaß 38 mm).**



Art.-Nr. 8173859

**Stangenmaterial, ungebohrt ohne Abdeckungen und Befestigungsmaterial.**

Länge (mm)	500	700	750	800	990	1400	1500	2000	3000
B x T (mm)	38 x 20	38 x 20	38 x 20	38 x 20	38 x 20	38 x 20	38 x 20	38 x 20	38 x 20
Bohrungen	2	3	4	4	4	6	4	4	ohne
Art.-Nr.	8173860	8173861	8173862	8173863	8173864	8173865	8173866	8173867	8173859

### Abdeckung

passend für CLIP-O-FLEX® Halteschiene

#### Ausführung:

- Material: Kunststoff
- Montage: aufsteckbar
- Lieferumfang: 10 Stk.



Farbe	Art.-Nr.
Schwarz	8173960

### Verbindungsstück

passend für CLIP-O-FLEX® Halteschiene

#### Ausführung:

- Material: Kunststoff
- Montage: aufsteckbar
- Lieferumfang: 5 Stk.



Farbe	Art.-Nr.
Schwarz	8173963

### Eckelement

passend für CLIP-O-FLEX® Halteschiene

#### Ausführung:

- Material: Kunststoff
- Montage: aufsteckbar
- Lieferumfang: 4 Stk.



Farbe	Art.-Nr.
Schwarz	8173962

# CLIP-O-FLEX® Halteschienen

## Hybridschiene

Die Profilkombination ermöglicht die einfache Integration der originalen Halteschienen in Ihren individuellen Arbeitsplatz aus einem Profilsystem. Sie sparen dadurch nicht nur ca. 50 % der Materialkosten, sondern haben auch deutliche Einsparungen im Montageaufwand. Ausgewählte Profile sind auch mit 2 gegenüberliegenden CLIP-O-FLEX® Schnittstellen ausgestattet.

### Ausführung:

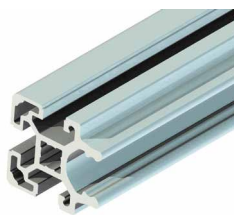
- Material: Aluminium, natureloxiert



Art.-Nr. 8796502



Art.-Nr. 8796503



Art.-Nr. 8796504

Kompatibel zu	ITEM Profil 40 x 40 leicht, Nut 8	ITEM Profil 40 x 40 leicht, Nut 8	BOSCH Profil 40 x 40, Nut 10
CLIP-O-FLEX® Schnittstelle	1-fach	2-fach	1-fach
Länge (mm)	6.000	6.000	6.000
B x T (mm)	40 x 44	40 x 48	40 x 46
Mindestbestellmenge (Stk.)	5	5	5
Art.-Nr.	8796502	8796503	8796504

## Abdeckung

passend für Hybridschiene Item Profil 1-fach



für Hybridschiene  
Item Profil  
Art.-Nr. 8796502

Farbe	Art.-Nr.
Schwarz	7032452

## Abdeckung

passend für Hybridschiene Bosch



für Hybridschiene  
Bosch Profil  
Art.-Nr. 8796504

Farbe	Art.-Nr.
Schwarz	8796371

### Ausführung:

- Material: Kunststoff
- Montage: aufsteckbar
- Lieferumfang: 1 Stk.



## CLIP-O-FLEX® Einhängeprofile

### Einhängeprofil MINI 0/45°

passend für CLIP-O-FLEX® Halteschiene



#### Ausführung:

- Material: Aluminium, natureloxiert
- inkl. Abdeckungen und Bohrschablone

Winkleinstellungen (°)	0/45
Bohrung (Bohrbild je Stk.)	4 x M5
Länge (mm)	54
Lieferumfang (Stk.)	2
Art.-Nr.	8173890

### Einhängeprofil für W-KLT Behälter 0/12,5/25°

passend für CLIP-O-FLEX® Halteschiene



#### Ausführung:

- Material: Aluminium, natureloxiert
- inkl. Abdeckungen
- Montage: Einfaches Einklicken

Winkleinstellungen (°)	0/12,5/25
Länge (mm)	105
Lieferumfang (Stk.)	1
Art.-Nr.	7032751

### Einhängeprofil MULTI-CLIP 0/12,5°

für W-KLT 2.0 S, XS und XS quer, passend für CLIP-O-FLEX® Halteschiene



#### Ausführung:

- inkl. Abdeckungen
- Montage: Einfaches Einhängen der Behälter in den Clip
- inkl. Nut 8 zur Befestigung von Eigenanbauten mittels Nutstein

Winkleinstellungen (°)	0/12,5	0/12,5	0/12,5
Passend für	2 x S / 3 x XS / 2 x XS quer	4 x S / 6 x XS / 4 x XS quer	6 x S / 9 x XS / 6 x XS quer
Länge (mm)	227	447	667
Lieferumfang (Stk.)	1	1	1
Art.-Nr.	8796343	8796344	8796345

# CLIP-O-FLEX®

## WORKPLACE

[clipoflex-workplace.com](http://clipoflex-workplace.com)



© METZLER GmbH & Co KG  
Interpark Focus 40 | 6832 Röthis, Austria  
T +43 5523 90 909 | [office@metzler.at](mailto:office@metzler.at) | [metzler.at](http://metzler.at)